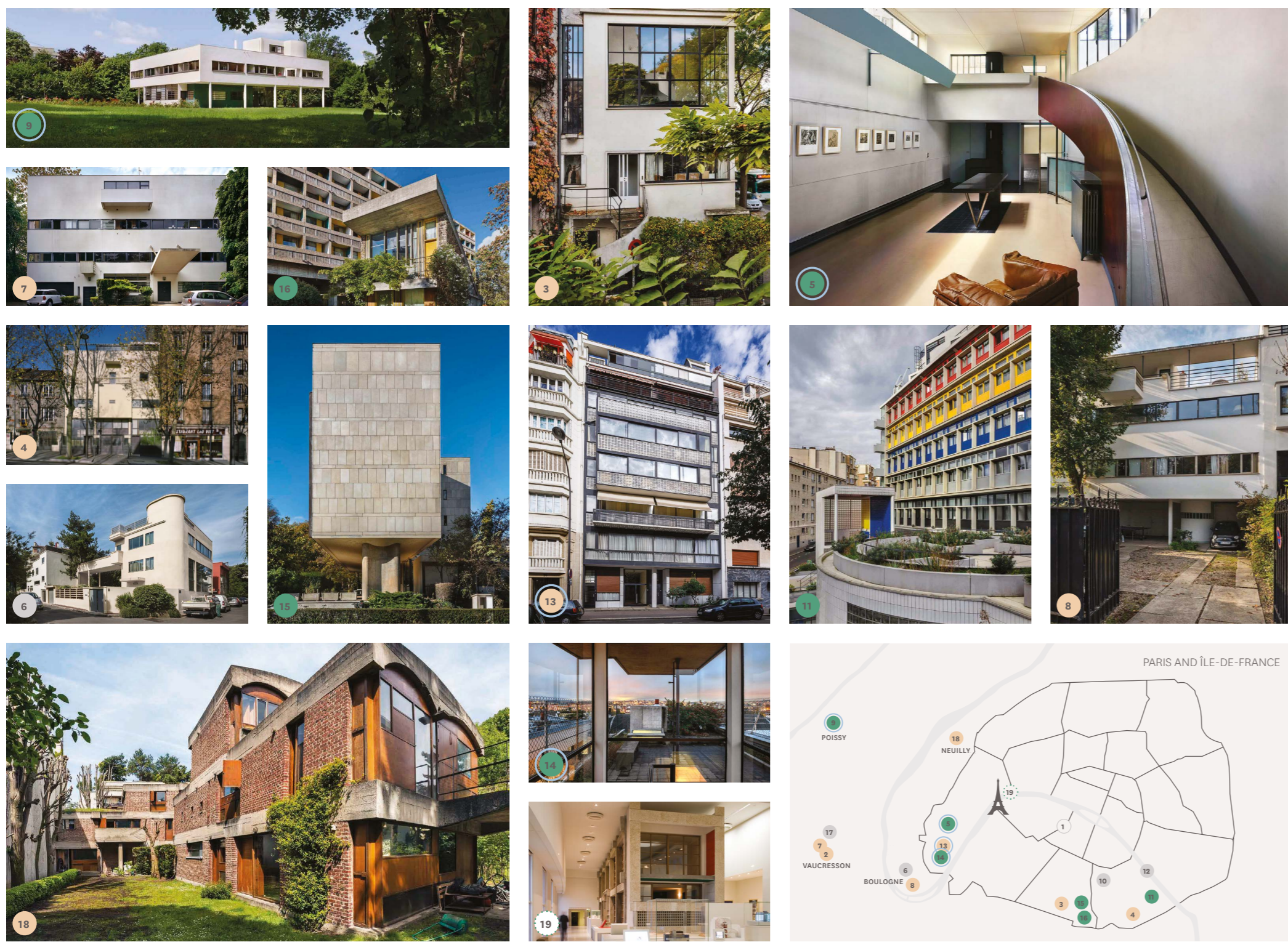


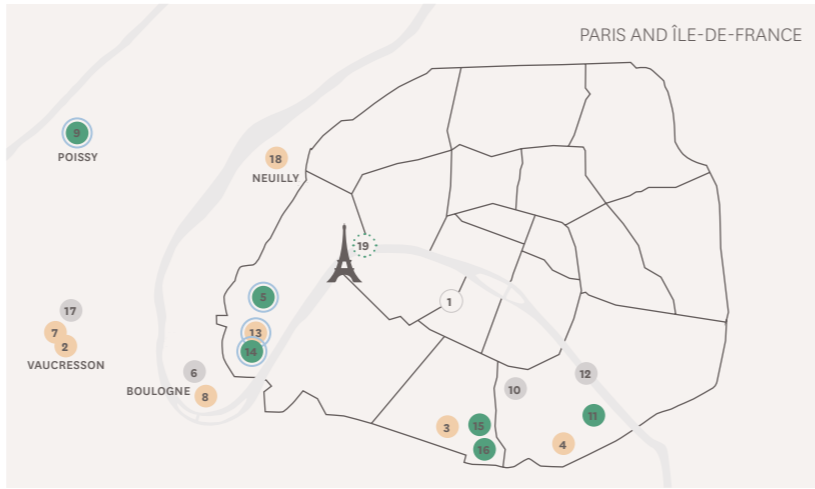
See and visit the architecture of Le Corbusier

Photographs by Richard Pare



PARIS AND ÎLE-DE-FRANCE REGION

- 1 **ATELIER 35 RUE DE SÈVRES - 1924-1965**
35 rue de Sèvres, 75007 Paris / Destroyed
- 2 **VILLA BENUSU - 1922-1923**
85 Bd de la République, 92420 Vaucresson
Private house, very modified
- 3 **MAISON-ATELIER OZENFANT - 1922-1924**
53 av. Reille, 75014 Paris
Private house
- 4 **MAISON PLANEIX - 1924-1929**
24 bis Bd Masséna, 75013 Paris
Private house
- 5 **MAISONS LA ROCHE AND JEANNERET - 1923-1925**
FONDATION LE CORBUSIER
10 square du Dr Blanche, 75016 Paris
Guided and self-guided tours of the Maison La Roche
T: +33 (0)1 42 88 75 72 - www.fondationlecorbusier.fr
- 6 **MAISONS LIPCHITZ AND MIESTCHANINOFF - 1923-1925**
9 allée des Pins, 92100 Boulogne-Billancourt
Private houses in a private square
- 7 **VILLA STEIN DE MONZIE - 1926-1928**
17 rue du P. Victor Pauchet, 92420 Vaucresson
Private house
- 8 **VILLA COOK - 1926-1927**
6 rue Denfert-Rochereau, 92100 Boulogne-Billancourt
Private house
- 9 **VILLA SAVOYE ET LOGE DU JARDINIER - 1928-1931**
80 rue de Villiers, 75002 Paris
Guided and self-guided tours - T: +33 (0)1 39 65 01 06
www.fondationsuisse.fr
- 10 **PALAIS DU PEUPLE, ARMÉE DU SALUT - 1926**
29 rue des Cordelières, 75013 Paris
Modified
- 11 **CITÉ DE REFUGE, ARMÉE DU SALUT - 1929-1933**
12 rue de Cantagrel, 75013 Paris
Occasional guided tour
visitecitedefuge@armeedusalut.fr - www.armeedusalut.fr
- 12 **PÉNICHE LOUISE-CATHERINE, ASILE FLOTTANT - 1930**
Quai d'Austerlitz, 75013 Paris
In restoration
- 13 **IMMEUBLE LOCATIF À LA PORTE MOLITOR - 1931-1934**
24 rue Nungesser et Coli, 75016 Paris
- 14 **APARTMENT-STUDIO OF LE CORBUSIER - 1934**
FONDATION LE CORBUSIER
Guided and self-guided tours - T: +33 (0)1 63 52 30 22
www.fondationlecorbusier.fr
- 15 **CITÉ INTERNATIONALE UNIVERSITAIRE DE PARIS**
7 Bd Jourdan, 75014 Paris
- 16 **PAVILLON SUISSE - 1930-1933**
Self-guided tour of the lobby, the Salon courbe and the model room
T: +33 (0)1 44 16 10 16 - contact@fondationsuisse.fr
www.fondationsuisse.fr
- 17 **MAISON DU BRÉSIL - 1953-1959**
Self-guided tour of the lobby
www.maisonbrasil.org
- 18 **MAISON DE WEEK-END - 1934**
49 av. de Chenay, 78190 La Celle-Saint-Cloud
Private house, very modified
- 19 **MAISONS JAOLU - 1951-1955**
81 bis rue de Longchamp, 92200 Neuilly-sur-Seine
Private houses



FRANCE

- A **CHÂTEAU D'EAU - 1917**
2 rue Pierre Vincent, 33720 Podensac
- B **CITÉ OUVRIÈRE - 1917-1918**
25 et 47 Rue Raphaël Henion, 76510 Saint-Nicolas d'Allermont
Private modified houses
- C **CITÉ DE LÈGE AND MAISON COMMUNE - 1924**
3 allée Le Corbusier, 33950 Lège-Cap Ferret
- D **CITÉ FRUGÈS - 1924-1926**
Rue Henry Frugès, 33600 Pessac
Guided tours of the neighborhood / model house - reservation - T: +33 (0)5 57 93 65 40
kiosque@marie-pessac.fr - https://citefrugeslecorbusier.pessac.fr/
- E **VILLA DE MANDROT - 1931**
17 av. de l'Artaud, 83220 Le Pradet - Private house
- F **VILLA « LE SEXTANT » - 1934-1935**
17 av. de l'Océan, 17570 La Palmyre - Private house
- G **MANUFACTURE À SAINT-DIÉ - 1951**
7 rue Le Corbusier, 88100 Saint-Dié-des-Vosges
- H **CHAPELLE NOTRE-DAME DU HAUT - 1950-1955**
13 rue de la Chapelle, 70250 Ronchamp
Guided and self-guided tours - T: +33 (0)3 84 20 65 13
www.colleintredameduhaut.com
- I **COUVENT SAINT-MARIE DE LA TOURETTE - 1953-1960**
760 Route de la Tourette, 69210 Eveux
Self-guided tours of exteriors, guided tours of interiors on reservation
T: +33 (0)4 72 19 10 90 - accueil@couventlatourette.fr
Hotel service - www.couventlatourette.fr
- J **UNITÉ D'HABITATION DE MARSEILLE - 1946-1952**
280 Bd Michelet, 13008 Marseille
Guided tours of a model apartment on reservation
www.marseille-tourisme.com
- K **UNITÉ D'HABITATION DE REZÉ - 1953-1955**
Bd Le Corbusier, 44400 Rezé
Guided tours on reservation - T: +33 (0)2 40 84 43 60
mediation-patrimoine@marie-reze.fr - www.reze.fr
- L **UNITÉ D'HABITATION DE BRIEY-EN-FORÊT - 1955-1963**
Résidence Le Corbusier 1 av. du Dr P. Giry, 54150 Briey-en-Foret
Guided tours on reservation - T: +33 (0)3 83 20 28 55
lapremiererue@gmail.com - www.lapremiererue.fr
- M **CAP MODERNE**
Av. Le Corbusier, 06190 Roquebrune-Cap-Martin
- N **LE CABANON - 1951-1952**
- O **BARAQUE ATELIER - 1954**
- P **UNITÉS DE CAMPING - 1957**
Guided tours of the site on reservation - T: +33 (0)4 89 97 89 52
capmoderne@monument-nationaux.fr
- Q **TOMB OF YVONNE GALLIS AND LE CORBUSIER - 1958-1965**
Cimetière de Roquebrune-Cap-Martin, 2708 Promenade de la 1^{re} Division
Église Libre, 06190 Roquebrune-Cap-Martin
- R **FRANÇOISE LIBRE - 1960-1962**
12 rue de Schlierbach, 68680 Niffer
- S **SITE LE CORBUSIER FIRMINY-VERT**
Bd périphérique du Stade, 42700 Firminy
information@sitelecorbusier.com - T: +33 (0)4 77 61 08 72
www.sitelecorbusier.com
- T **MAISON DE LA CULTURE - 1956-1959** - Guided and self-guided tours
- U **STADE - (BEGINNING OF THE PROJECT IN 1955, COMPLETED IN 1968)**
- V **ÉGLISE SAINT-PIERRE - (COMPLETED IN 2006)** - Guided and self-guided tours
- W **UNITÉ D'HABITATION - 1959-1967** - Guided and self-guided tours



GERMANY - BELGIUM - SWITZERLAND

- 1 **MAISONS DE LA WEISSENHOF SIEDLUNG - 1926-1927**
Weissenhofmuseum im Platz Le Corbusier, Rathausstrasse 1, 70191 Stuttgart
Weissenhof Museum in one of the houses
Guided and self-guided tours - T: +49 (0)711 257 91 87
info@weissenhofmuseum.de - www.weissenhofmuseum.de/en
- 2 **UNITÉ D'HABITATION DE BERLIN - 1955-1958**
Flatwalk 16 Charlottenburg, Berlin
Guided tours for groups - info@corbusierhaus-berlin.org
- 3 **MAISON GIETTE - 1926-1927**
32 av. des Peupliers, Anvers
Private house
- 4 **VILLA FALLET - 1905-1907**
Chemin de Pouilleret 10, 2300 La Chaux-de-Fonds
Guided tours for groups - info@villafallet.ch
www.villafallet.ch
- 5 **VILLA STOTZER - 1907-1908**
Chemin de Pouilleret 6, 2300 La Chaux-de-Fonds
Private house
- 6 **VILLA JAQUEMET - 1907-1908**
Chemin de Pouilleret 8, 2300 La Chaux-de-Fonds
Private house
- 7 **VILLA JEANNERET-PERRET OR MAISON BLANCHE - 1912**
Chemin de Pouilleret 12, 2300 La Chaux-de-Fonds
Guided and self-guided tours - T: +41 (0)32 536 22 22
contact@maisonblanche.ch - www.maisonblanche.ch
- 8 **VILLA SCHWOB - 1916-1917**
Rue du Doubs 167, 2300 La Chaux-de-Fonds
Private house
- 9 **« LA SCALA » CINEMA - 1916**
Rue de la Serre 32, 2300 La Chaux-de-Fonds
Active cinema
- 10 **VILLA FAVRE-JACOT - 1912-1913**
Côte de Billodes 6, 2400 Le Locle - Private house
- 11 **VILLA « LE LAC » - 1923-1924**
Route de Lavaux 21, 1802 Corseaux
Guided and self-guided tours - www.villalelac.ch
- 12 **IMMEUBLE CLARTÉ - 1930-1932**
Rue Saint-Laurent 2-4, 1207 Genève
Occasional guided tours - www.fondationclarte.ch
- 13 **PAVILLON LE CORBUSIER - 1967**
Centre Le Corbusier, Hochschule 8, 8008 Zurich
Visits - www.pavillon-le-corbusier.ch

ALSO WORTH VISITING IN ITALY!
THE REPLICA OF THE PAVILLON DE L'ESPRIT NOUVEAU - (1925)
Piazza Costituzione, 11, Bologna - Occasional visits



ARGENTINA - UNITED STATES - INDIA - IRAQ - JAPAN - RUSSIA - TUNISIA

- 14 **MAISON DU DOCTEUR CURTICHTCH - 1949-1954**
Av. 53 n°320 (entre 1 y 2) 81900, La Plata, Province de Buenos Aires
casacurichtch@capa.org.ar
www.lacasacurichtch.com
- 15 **UNITED STATES**
- 16 **CARPENTER CENTER FOR VISUAL ART - 1959-1961**
Harvard University, 24 Quincy Street, Cambridge
ccva@fas.harvard.edu
www.carpentercenter.org
- 17 **IRAQ**
- 18 **LE CORBUSIER GYMNASIUM - PROJET 1956, BUILT IN 1990**
Muthanna Al Shalbani street, Bagdad
- 19 **JAPAN**
- 20 **NATIONAL MUSEUM OF WESTERN ART - 1955-1959**
7-7 Uemakoen, Taitoku, Tokyo
www.nmwa.go.jp
- 21 **RUSSIA**
- 22 **CENTROSOYUS - 1928-1935**
Miasnitskaya N 35/41 street, Moscow
Administration building
- 23 **INDIA**
- 24 **MILL OWNERS ASSOCIATION BUILDING - 1951-1956**
Mill Owners Association Building, Navrangpura, Ahmedabad
Private building, occasionally open to the public for exhibitions
- 25 **VILLA SARABHAI - 1951-1955**
Shahibag Ahmedabad
Private house
- 26 **VILLA SHODHAN - 1951-1954**
Kharwala road, Ahmedabad
Private house
- 27 **MUSEUM OF THE CITY OF AHMEDABAD - 1951-1957**
Sanskra Kendra City Museum, Paldi, Ahmedabad
www.ahmedabadcity.gov.in
- 28 **DAM - 1955**
Bhakra - Himachal Pradesh
- 29 **CHANDIGARH**
- 30 **CAPITOL COMPLEX - 1951-1968**
Sector 1, Chandigarh - permissionscapitolcomplex@gmail.com
- 31 **PALACE OF ASSEMBLY - 1951-1963**
- 32 **SECRETARIAT - 1951-1958** - visits under condition
- 33 **PUNJAB AND HARYANA HIGH COURT CHANDIGARH - 1952-1955**
visits under condition
- 34 **COLLEGE OF ART AND COLLEGE OF ARCHITECTURE - 1961-1965**
Secteur 10C et secteur 12, Chandigarh
- 35 **GOVERNMENT MUSEUM AND ART GALLERY - 1951-1968**
Secteur 10, Chandigarh
- 36 **ALSO WORTH VISITING!**
CHANDIGARH ARCHITECTURE MUSEUM - 1965
Sector 10C, Chandigarh
- 37 **LE CORBUSIER CENTER**
Secteur 98B, Chandigarh
www.chandigarhtourism.gov.in
- 38 **TUNISIA**
- 39 **VILLA BAIZEAU - 1930**
Sainte Monique, Carthage
Private house

To find out more about Le Corbusier and his work:
www.fondationlecorbusier.fr

Discover the Council of Europe's cultural itinerary:
« Le Corbusier Destinations: Architectural Promenades »
www.sites-le-corbusier.org

To find out more about the 17 works by Le Corbusier on the World Heritage List:
The architectural work of Le Corbusier.
An outstanding contribution to the Modern Movement
www.lecorbusier-worldheritage.org

Edition 2023
Cover: Le Corbusier, Le Poème de l'angle droit, planche 69: © FLC-ADAGP
Photos: © FLC-ADAGP-Richard Pare
Photo of the Chapelle Notre-Dame-du-Haut: © ADONN-Richard Pare
Photo of a replica of a UN Marseille apartment: CAPA © FLC-ADAGP © citédelarchitecture et du patrimoine / Musée des Monuments français-Nicolas Borot
Graphic design: Ambre Lormeau

