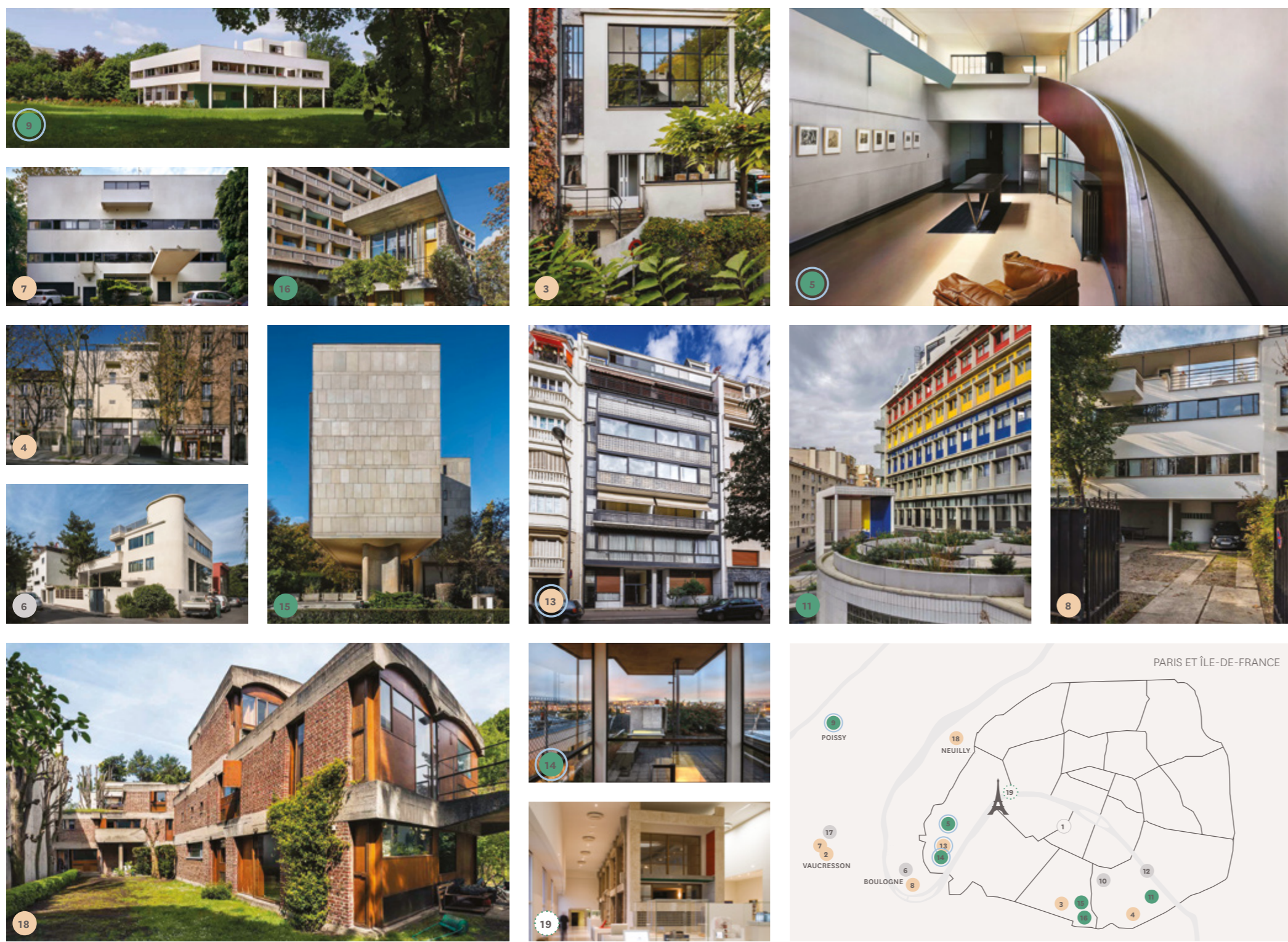


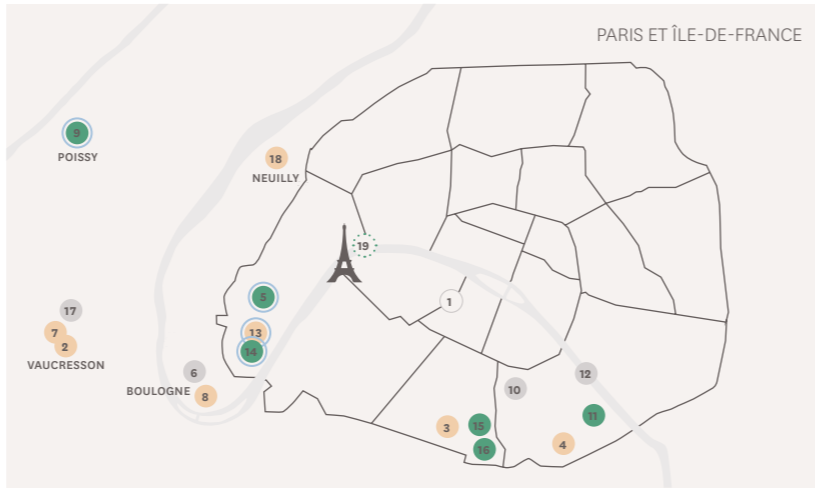
Voir et visiter l'architecture de Le Corbusier

Photographies de Richard Pare



PARIS ET ÎLE-DE-FRANCE

- 1** **ATELIER 35 RUE DE SÈVRES - 1924-1965**
35 rue de Sèvres, 75007 Paris / Détruit
- 2** **VILLA BESNUS - 1922-1923**
85 Bd de la République, 92240 Vuicresson
Maison privée, très modifiée
- 3** **MAISON-ATELIER OZENFANT - 1922-1924**
53 av. Reille, 75014 Paris
Maison privée
- 4** **MAISON PLANEIX - 1924-1929**
24 bis Bd Masséna, 75013 Paris
Maison privée
- 5** **MAISONS LA ROCHE ET JEANNERET - 1923-1925**
FONDATION LE CORBUSIER
10 square du D' Blanche, 75016 Paris
Visite libre et guidée de la Maison La Roche
T : +33 (0)1 42 88 75 72 - www.fondationlecorbusier.fr
- 6** **MAISONS LIPCHITZ ET MIESTCHANINOFF - 1923-1925**
9 allée des Pins, 92100 Boulogne-Billancourt
Maisons privées dans square privé
- 7** **VILLA STEIN DE MONZIE - 1926-1928**
17 rue du D' Pauchet, 92240 Vuicresson
Maison privée
- 8** **VILLA COOK - 1926-1927**
6 rue Denfert-Rochereau, 92100 Boulogne-Billancourt
Maison privée
- 9** **VILLA SAVOYE ET LOGE DU JARDINIER - 1928-1931**
82 rue de Villiers, 78100 Poissy
Visite libre et guidée - T : +33 (0)1 39 65 01 06
www.villa-savoie.fr
- 10** **PALAIS DU PEUPLE, ARMÉE DU SALUT - 1926**
29 rue des Cordelières, 75013 Paris
Modifié
- 11** **CITÉ DE REFUGE, ARMÉE DU SALUT - 1929-1933**
12 rue de Cantagrel, 75013 Paris
Visite guidée occasionnelle
www.armeedusalut.fr
- 12** **PÉNICHE LOUISE-CATHERINE, ASILE FLOTTANT - 1930**
Quai d'Austerlitz, 75013 Paris
En restauration
- 13** **IMMEUBLE LOCATIF À LA PORTE MOLITOR - 1931-1934**
24 rue Nungesser et Coli, 75016 Paris
et rue des tourelles 92100 Boulogne-Billancourt
- 14** **APPARTEMENT-ATELIER DE LE CORBUSIER - 1934**
FONDATION LE CORBUSIER
Visite libre et guidée - T : +33 (0)1 92 336 21 22
www.fondationlecorbusier.fr
- 15** **CITÉ INTERNATIONALE UNIVERSITAIRE DE PARIS**
7 Bd Jourdan, 75014 Paris
- 16** **PAVILLON SUISSE - 1930-1933**
Visite libre des espaces du rez-de-chaussée, du salon courbe et de la chambre témoin
T : +33 (0)1 44 16 10 16 - contact@fondationsuisse.fr
www.fondationsuisse.fr
- 17** **MAISON DU BRÉSIL - 1953-1959**
Visite libre du rez-de-chaussée
www.maisondubrasil.org
- 18** **MAISON DE WEEK-END - 1934**
49 av. de Chesnay, 78170 La Celle-Saint-Cloud
Maison privée, très modifiée
- 19** **MAISONS JAOUÏ - 1951-1955**
81 bis rue de Longchamp, 92200 Neuilly-sur-Seine
Maisons privées
- À VISITER AUSSI !**
RESTITUTION DE L'APARTEMENT TYPE E2 DE LA CITÉ RADIEUSE DE MARSEILLE
Cité de l'Architecture et du Patrimoine, 1 pl. du Trocadero, 75016 Paris
T : +33 (0)1 58 51 52 00 - www.citedelarchitecture.fr



FRANCE

- A** **CHÂTEAU D'EAU - 1917**
2 rue Pierre Vincent, 33720 Podensac
- B** **CITÉ OUVRIÈRE - 1917-1918**
Rue Raphaël Henion, 76510 Saint-Nicolas d'Aliermont
Maisons privées modifiées
- C** **CITÉ DE LÈGE ET MAISON COMMUNE - 1924**
9 allée Le Corbusier, 33950 Lège-Cap Ferret
- D** **CITÉ FRUGÈS - 1924-1926**
Rue Henry Frugès, 33600 Pessac
Visite guidée du quartier et d'une maison témoin - réservation - T : +33 (0)5 57 93 65 40
kiosque@mairie-pessac.fr - www.citefrugeslecorbusier.pessac.fr
- E** **VILLA DE MANDROT - 1931**
17 av. de l'Artaud, 83220 Le Pradet - Maison privée
- F** **VILLA « LE SEXTANT » - 1934-1935**
17 av. de l'Océan, 17570 La Palmyre - Maison privée
- G** **MANUFACTURE À SAINT-DIÉ - 1951**
7 rue Le Corbusier, 88100 Saint-Dié-des Vosges
- H** **CHAPELLE NOTRE-DAME DU HAUT - 1950-1955**
13 rue de la Chapelle, 70250 Ronchamp
Visite libre et guidée - T : +33 (0)3 84 20 65 13
www.collenotredameduhaut.com
- I** **COUVERT SAINT-MARIE DE LA TOURETTE - 1953-1960**
760 Route de la Tourette, 69210 Eveux
Visite libre des extérieurs, visite guidée des intérieurs sur réservation
T : +33 (0)4 72 19 10 90 - accueil@couvertdelatourette.fr
Service d'hôtellerie - www.couvertdelatourette.fr
- J** **UNITÉ D'HABITATION DE MARSEILLE - 1946-1952**
280 Bd Michelet, 13008 Marseille
Visite guidée de l'appartement témoin sur réservation
www.marseille-tourisme.com
- K** **UNITÉ D'HABITATION DE REZÉ - 1953-1955**
Bd Le Corbusier, 44400 Rezé
Visite guidée sur réservation - T : +33 (0)2 40 84 43 60
mediation-patrimoine@mairie-reze.fr - www.cczc.fr
- L** **UNITÉ D'HABITATION DE BRIEY-EN-FORÊT - 1955-1963**
Résidence Le Corbusier 1 av. du Dr P. Giry, 54150 Briey-en-Foret
Visite guidée sur réservation - T : +33 (0)3 82 20 28 55
lapremierevue@gmail.com - www.lapremierevue.fr
- M** **CAP MODERNE**
Av. Le Corbusier, 06190 Roquebrune-Cap-Martin
- N** **LE CABANON - 1951-1954**
- O** **BARAQUE ATELIER - 1954**
- P** **UNITÉS DE CAMPING - 1957**
Visite guidée du site sur réservation - T : +33 (0)4 89 97 89 52
capmoderne@monument-nationaux.fr
- Q** **TOMBE D'YVONNE GALLIS ET DE LE CORBUSIER - 1958-1965**
Cimetière de Roquebrune-Cap-Martin, 2708 Promenade de la 1^{re} Division Française Libre, 06190 Roquebrune-Cap-Martin
- R** **ÉCLUSE DE KEMBS-NIFFER - 1960-1962**
12 rue de Schlierbach, 68680 Niffer
- S** **SITE LE CORBUSIER FIRMINY-VERT**
Bd périphérique du Stade, 42700 Firminy
information@sitelecorbusier.com - T : +33 (0)4 77 61 08 72
www.sitelecorbusier.com
- T** **MAISON DE LA CULTURE - 1956-1959** - Visite libre et guidée
- U** **STADE - (DÉBUT DU PROJET EN 1955, ACHÉVÉ EN 1968)**
- V** **ÉGLISE SAINT-PIERRE - (ACHEVÉE EN 2006)** - Visite libre et guidée
- W** **UNITÉ D'HABITATION - 1959-1967** - Visite guidée sur réservation



ALLEMAGNE - BELGIQUE - SUISSE

- 1** **MAISONS DE LA WEISSENHOFSDIENUNG - 1926-1927**
Weissenhofmuseum im Haus Le Corbusier, Raffenstrasse 1, 70101 Stuttgart
Musée de la WEISSENHOFSDIENUNG dans l'une des maisons
Visite libre et guidée - T : +49 (0)711 257 91 87
info@weissenhofmuseum.de - www.weissenhofmuseum.de/en
- 2** **UNITÉ D'HABITATION DE BERLIN - 1956-1958**
Flatowallee 16 Charlottenburg, Berlin
Visite guidée pour les groupes - info@corbusierhaus-berlin.org
- 3** **BELGIQUE**
- 4** **MAISON GIUETTE - 1926-1927**
32 av. des Peupliers, Anvers
Maison privée
- 5** **SUISSE**
- 6** **VILLA FALLET - 1905-1907**
Chemin de Pouilleret 1, 2300 La Chaux-de-Fonds
Visite guidée pour les groupes - info@villafallet.ch
www.villafallet.ch
- 7** **VILLA STOTZER - 1907-1908**
Chemin de Pouilleret 6, 2300 La Chaux-de-Fonds
Maison privée
- 8** **VILLA JAQUEMET - 1907-1908**
Chemin de Pouilleret 8, 2300 La Chaux-de-Fonds
Maison privée
- 9** **VILLA JEANNERET-PERRET OU MAISON BLANCHE - 1912**
Chemin de Pouilleret 12, 2300 La Chaux-de-Fonds
Visite libre et guidée - T : +41 (0)2 336 21 22
contact@maisonblanche.ch - www.maisonblanche.ch
- 10** **VILLA SCHWOB - 1916-1917**
Rue du Doubs 167, 2300 La Chaux-de-Fonds
Maison privée
- 11** **CINÉMA « LA SCALA » - 1916**
Rue de la Serre 52, 2300 La Chaux-de-Fonds
Cinéma en activité
- 12** **VILLA FAVRE-JACOT - 1912-1913**
Côte de Billodes 6, 2400 Le Locle - Maison privée
- 13** **VILLA « LE LAC » - 1923-1924**
Route de Lavaux 21, 1802 Corseaux
Visite libre et guidée - www.villalelac.ch
- 14** **IMMEUBLE CLARTÉ - 1930-1932**
Rue Saint-Laurent 2-4, 1207 Genève
Visite guidée occasionnelle - www.fondationclarte.ch
- 15** **PAVILLON LE CORBUSIER - 1967**
Centre Le Corbusier, Höschgasse 8, 8008 Zurich
Visite - www.pavillon-le-corbusier.ch
- 16** **À VISITER AUSSI EN ITALIE !**
LA RÉPLIQUE DU PAVILLON DE L'ESPRIT NOUVEAU - (1925)
Piazza Costituzione, 11, Bolzène - Visite occasionnelle



ARGENTINE - ÉTATS-UNIS - INDE - IRAK - JAPON - RUSSIE - TUNISIE

- 17** **ARGENTINE**
- 18** **MAISON DU DOCTEUR CURTCHET - 1949-1954**
Av. 53 n°320 (entre 1 y 2) - B1900, La Plata, Province de Buenos Aires
casacurtchet@capba.org.ar
www.lacacacurtchet.com
- 19** **ÉTATS-UNIS**
- 20** **CARPENTER CENTER FOR VISUAL ART - 1959-1962**
Harvard University, 24 Quincy Street, Cambridge
ccva@fas.harvard.edu
www.carpenter.center
- 21** **IRAK**
- 22** **GYMNASÉ LE CORBUSIER - PROJET 1956, CONSTRUIT EN 1980**
Rue Muthanna Al Shaibani, Bagdad
- 23** **JAPON**
- 24** **MUSÉE NATIONAL DES BEAUX-ARTS DE L'OCCIDENT - 1955-1959**
7-7 Uenoonoken, Taiokyo, Tokyo
www.nmwa.go.jp
- 25** **INDE**
- 26** **AHMEDABAD**
- 27** **PALAIS DES FILATEURS - 1951-1956**
Mill Owners Association Building, Navrangpura, Ahmedabad
Bâtiment privé, ouvert ponctuellement au public lors d'expositions
- 28** **VILLA SARABHAI - 1951-1955**
Shahibag Ahmedabad
Maison privée
- 29** **VILLA SHODHAN - 1951-1954**
Kharwala road, Ahmedabad
Maison privée
- 30** **MUSÉE DE LA VILLE D'AHMEDABAD - 1951-1957**
Sanskar Kendra City Museum, Paldi, Ahmedabad
www.ahmedabadcity.gov.in
- 31** **BARRAGE - 1955**
Bhakra - Himachal Pradesh
- 32** **CHANDIGARH**
- 33** **COMPLEXE DU CAPITOLE - 1951-1968**
Sector 1, Chandigarh
- 34** **PALAIS DE L'ASSEMBLÉE 1951-1963**
- 35** **SECRETARIAT 1951-1958** - visite sous condition
- 36** **HAUTE COUR 1952-1955** - visite sous condition
- 37** **ÉCOLE D'ART ET ÉCOLE D'ARCHITECTURE - 1961-1965**
Secteur 10C et secteur 11, Chandigarh
- 38** **MUSÉE DU GOUVERNEMENT DE CHANDIGARH - 1951-1968**
Secteur 10, Chandigarh
- 39** **À VISITER AUSSI !**
MUSÉE D'ARCHITECTURE DE CHANDIGARH - 1965
Secteur 10C, Chandigarh
- 40** **LE CORBUSIER CENTER**
Secteur 19B, Chandigarh
www.chandigarhtourism.gov.in
- 41** **TUNISIE**
- 42** **VILLA BAIZEAU - 1930**
Sainte Monique, Carthage
Maison privée

Pour en savoir plus sur Le Corbusier et son œuvre : www.fondationlecorbusier.fr

Pour découvrir l'itinéraire culturel du Conseil de l'Europe : « Destinations Le Corbusier : promenades architecturales » www.sites-le-corbusier.org

Pour en savoir plus sur les 17 œuvres de Le Corbusier inscrites en série sur la Liste du Patrimoine mondial : www.lecorbusier-worldheritage.org

Édition 2023
Couverture : Le Corbusier. Le Poème de l'angle droit, planche 69 - © FLC-ADAGP
Photos : © FLC-ADAGP-Richard Pare
Photos de la Chapelle Notre-Dame du Haut : © AODNH-Richard Pare
Photo de la réplique d'un appartement de l'Unité de Marseille : CAPA © FLC-ADAGP © citédelarchitecture et du patrimoine / Musée des Monuments français-Nicolas Borel
Design graphique : Ambre Lormeau

